

採用試験実施状況

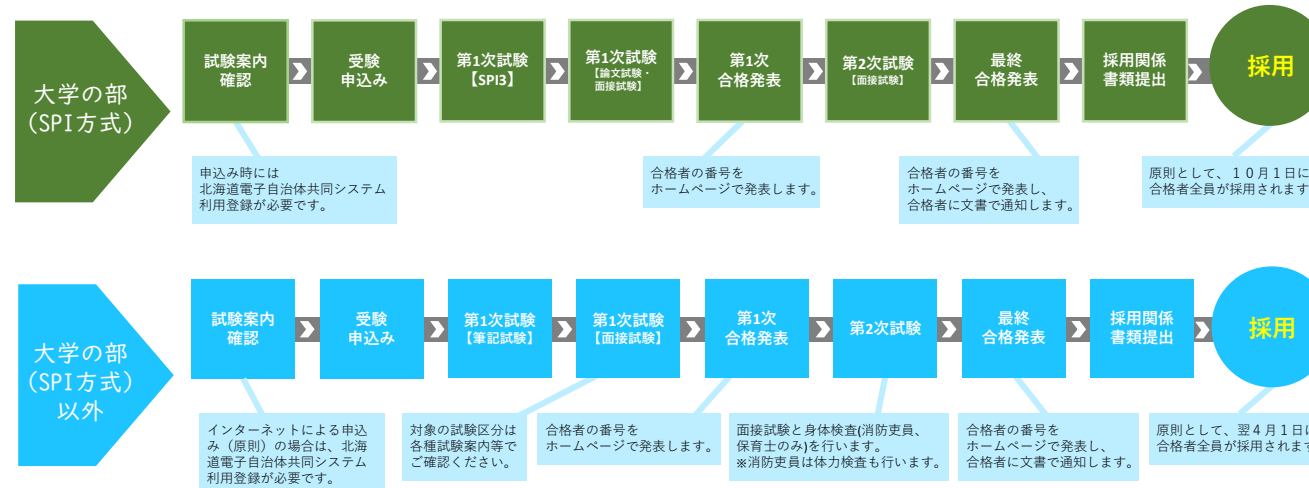
試験区分		令和5年度					令和4年度			
		受験者	1次面接対象者	1次試験合格者	合格者	倍率	受験者	合格者	倍率	
大学の部	一般事務	行政コース	807	445	279	188	4.3	822	212	3.9
		福祉コース	56	45	29	19	2.9	56	20	2.8
	学校事務		43	37	25	13	3.3	65	10	6.5
	一般技術	土木	63	—	58	31	2.0	55	27	2.0
		建築	16	—	14	6	2.7	17	7	2.4
		電気	26	—	24	9	2.9	32	12	2.7
		機械	26	—	22	8	3.3	15	7	2.1
		衛生	44	—	20	5	8.8	55	12	4.6
	造園		16	—	13	6	2.7	11	5	2.2
	消防吏員		154	—	69	25	6.2	170	27	6.3
短大の部	一般事務		88	40	21	7	12.6	100	17	5.9
	学校事務		22	—	17	7	3.1	22	2	11.0
	一般技術	土木	5	—	4	1	5.0	9	1	9.0
		電気	1	—	1	1	1.0	1	0	—
	機械		0	—	0	0	—	3	1	3.0
消防吏員		108	—	32	14	7.7	124	15	8.3	
高校の部	一般事務		181	99	51	19	9.5	218	37	5.9
	学校事務		12	—	7	2	6.0	11	3	3.7
	一般技術	土木	26	—	20	7	3.7	26	7	3.7
		電気	4	—	4	2	2.0	11	3	3.7
	機械		8	—	7	2	4.0	9	6	1.5
消防吏員		136	—	47	16	8.5	169	18	9.4	
免資格職	保健師		26	—	15	7	3.7	32	6	5.3
	保育士		40	—	40	23	1.7	52	27	1.9
	栄養士		49	—	7	1	49.0	59	1	59.0
社会人経験者の部	一般事務	行政コース	604	101	45	21	28.8	581	25	23.2
		福祉コース	37	—	22	10	3.7	43	7	6.1
	一般技術	土木	35	—	18	5	7.0	31	5	6.2
		建築	10	—	5	2	5.0	11	2	5.5
		電気	26	—	13	3	8.7	17	2	8.5
		機械	22	—	8	1	22.0	22	4	5.5
		衛生	27	—	6	1	27.0	23	5	4.6
	造園		3	—	2	1	3.0	6	1	6.0
	保健師		23	—	8	3	7.7	20	4	5.0
	保育士		29	—	15	9	3.2	32	3	10.7
障がいのある方を対象とした選考	一般事務	45	—	9	1	45.0	50	1	50.0	
	学校事務	36	—	7	1	36.0	45	1	45.0	

令和6（2024）年度 札幌市職員採用試験情報 試験実施予定一覧

試験区分		試験案内公表日	受付期間	第1次試験	第2次試験	最終合格発表
大学の部	SPI方式	2/16（金）	2/26（月） 3/15（金）	4/4（木）～4/17（水） 【SPI3：テストセンター方式】	6月上旬	6月中旬
				5/12（日） 【論文試験・集団面接】		
	一般方式	4/15（月）	4/19（金） 5/10（金）	6/16（日） 【筆記試験】	6月下旬 7月下旬	8月上旬
				6月下旬 【面接試験】 一般事務（行政・福祉）、 学校事務のみ		
資格・免許職		保健師				
短大の部	一般事務		7/1（月） 7/19（金）	9/29（日） 【筆記試験】	10月上旬 11月上旬	11月中旬
	学校事務					
	消防吏員					
資格・免許職		保育士 栄養士				
高校の部	一般事務		6/19（水）	7/1（月） 7/19（金）	10月中旬 11月上旬	11月中旬
	学校事務					
	消防吏員					
社会人経験者の部	一般事務		6/19（水）	7/1（月） 7/19（金）	9/29（日） 【筆記試験】	10月下旬 12月上旬
	一般技術					
	保健師					
資格・免許職		保育士				
障がいのある方を対象とした選考	一般事務		8/26（月）	9/2（月） 9/13（金）	11/16（土）	12月中旬
	学校事務					

採用までの流れ

試験の詳細については、必ず各試験案内で確認してください。



お問い合わせ先

札幌市人事委員会事務局任用課
〒060-8611 札幌市中央区北1条西2丁目 札幌市役所本庁舎4階
TEL 011-211-3143
ホームページ <https://www.city.sapporo.jp/jinji-iinkai/saiyo/index.html>



札幌市職員採用ホームページ

試験概要

●大学の部（SPI方式）



●大学の部（一般方式）
●資格・免許職（保健師）



●短大の部
●資格・免許職（保育士・栄養士）
●高校の部



●社会人経験者の部



●障がいのある方を対象とした
職員採用選考



求める人物像

やわらかな頭

状況の変化に対応できる

やさしい心

市民のために奉仕する

コミュニケーション力

市民と心を通わせる

フットワークの良さ

市民と共に行動する

熱い思い

札幌をもっとよくしたい

3つの目指す職員像

01 市民志向

市民の視点に立って考え、多様な主体と協働し、市民の幸せを実現します。

02 成長志向

豊かな感性と高い倫理観を持ち、時流を捉え、常に自らの能力向上に努めます。

03 未来志向

前例に捉われず、柔軟な発想と広い視野を持ち、未来を見据え挑戦します。

Q & A よくあるご質問

Q.住所、性別、転職歴、出身校（学科）、新卒・既卒の別などによる受験の有利・不利はありますか？

A.ありません。試験は、地方公務員法の平等取扱いの原則により実施しており、受験資格を満たしていれば、全ての方に平等です。

Q.面接試験を何回も行うのはなぜですか？

A.札幌市では人物重視の採用を行っており、複数回の面接により人物を判断しているからです。

Q.採用後は、どのような職場に配属されますか？

A.採用当初、多くは区役所や市税事務所などの地域に密着した職場に配属となり、市政の基本と地域の実情を知ってもらいます。その後、3～4年をめどに、本人の希望や適性などを考慮して異動が行われます。

職員採用ホームページ

●仕事情報誌
(パンフレット)



●おしごと紹介
仕事内容や働き方について紹介した
スライドや動画を掲載しています。



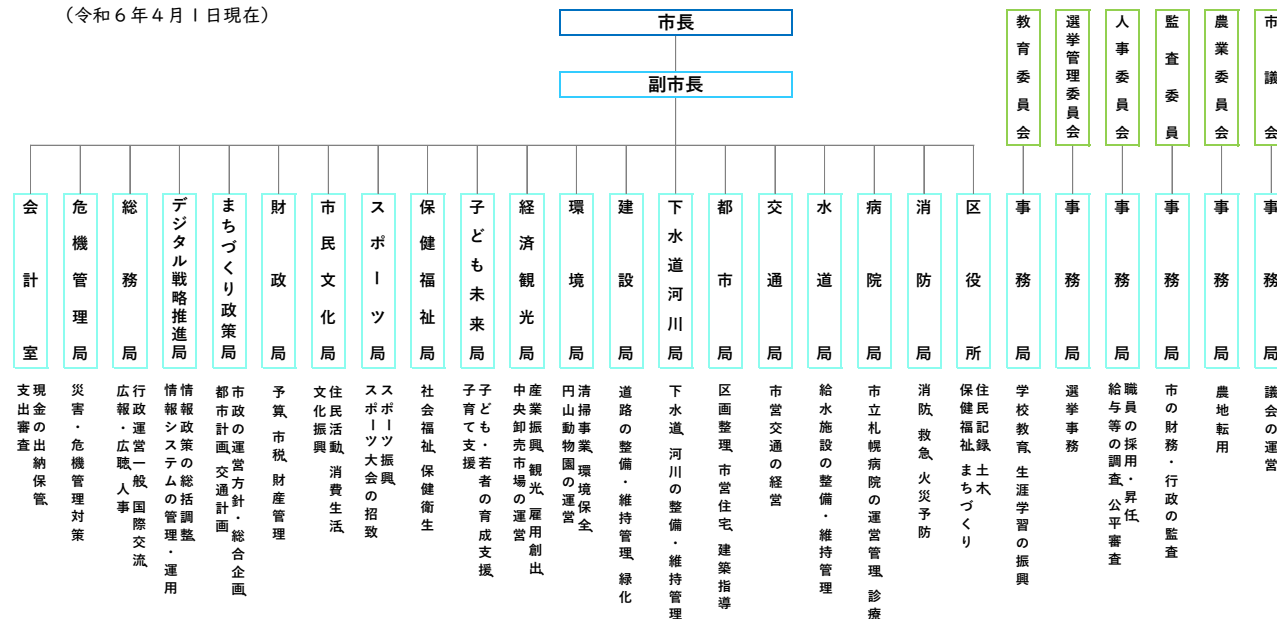
Q & A

よくあるご質問を
掲載しています。



札幌市の機構

(令和6年4月1日現在)



給与・福利厚生

初任給・諸手当	<p>令和6（2024）年4月1日現在。金額には地域手当を含んでいます。</p> <ul style="list-style-type: none"> ●大学院（修士）修了 月給213,004円 ●大学卒 月給202,086円 ●短大卒 月給185,400円 ●高校卒 月給171,186円 <p>ただし消防吏員は下記のとおりです。</p> <ul style="list-style-type: none"> ●大学卒 月給209,296円 ●短大卒 月給193,949円 ●高校卒 月給177,984円
勤務時間・休暇	<ul style="list-style-type: none"> ●基本的に午前8時45分から午後5時15分まで、週休2日制です（職種や勤務場所によって異なる場合があります）。 ●年次休暇は、原則として1年度につき20日で、未使用日数は20日を限度として翌年度に繰り越すことができます。 ●結婚休暇、産前・産後休暇、病気休暇、介護休暇、育児休業制度、育児短時間勤務制度などの各種休暇・休業制度等があります。
研修	<p>採用後、職場に配属される前に、市職員としての心構えや職務遂行に必要な基礎知識の習得を目的とした研修を受けます。</p> <p>また、採用から約半年後には、フォローアップとなる後期研修を受けます。</p> <p>消防吏員は、札幌市消防学校に約6か月間入校し、消防吏員として必要な専門的知識・技術に関する基礎的な教育を受けます。</p>
福利厚生	<p>採用年次別の研修やスキルアップ研修など、職員として必要な能力の向上を目的とした各種研修を受けることができます。また、外部機関が実施する様々な研修にも参加できます。</p> <p>【研修例】</p> <ul style="list-style-type: none"> ●採用3・5・7・20年目職員研修／新任役職者研修／予算事務研修 ●デジタル人材育成研修／クリティカルシンキング実践研修／プレゼン力向上研修 等
健康管理	<p>全職員を対象とした定期健康診断、新採用職員の健康診断などを実施して、病気の予防・早期発見に努めるとともに、個別の健康相談や各種健康教室を実施して健康増進を図っています。</p>
優待割引制度	<p>レジャー、宿泊などの余暇支援、子育て・介護と仕事の両立支援、自発的な健康づくりの促進及び自己啓発などの分野に関して、様々な優待割引サービスを提供します。</p>
その他	<p>病気やけが、結婚、出産、育児休業中の生活支援などについての給付や手当金が受けられるほか、教育、住宅などのための貸付制度があります。</p>

●札幌市職員の給与と勤務時間・休暇など、人事に関する情報は札幌市ホームページをご覧ください。
人事行政の運営等の状況 <https://www.city.sapporo.jp/somu/jinjiyosei/>